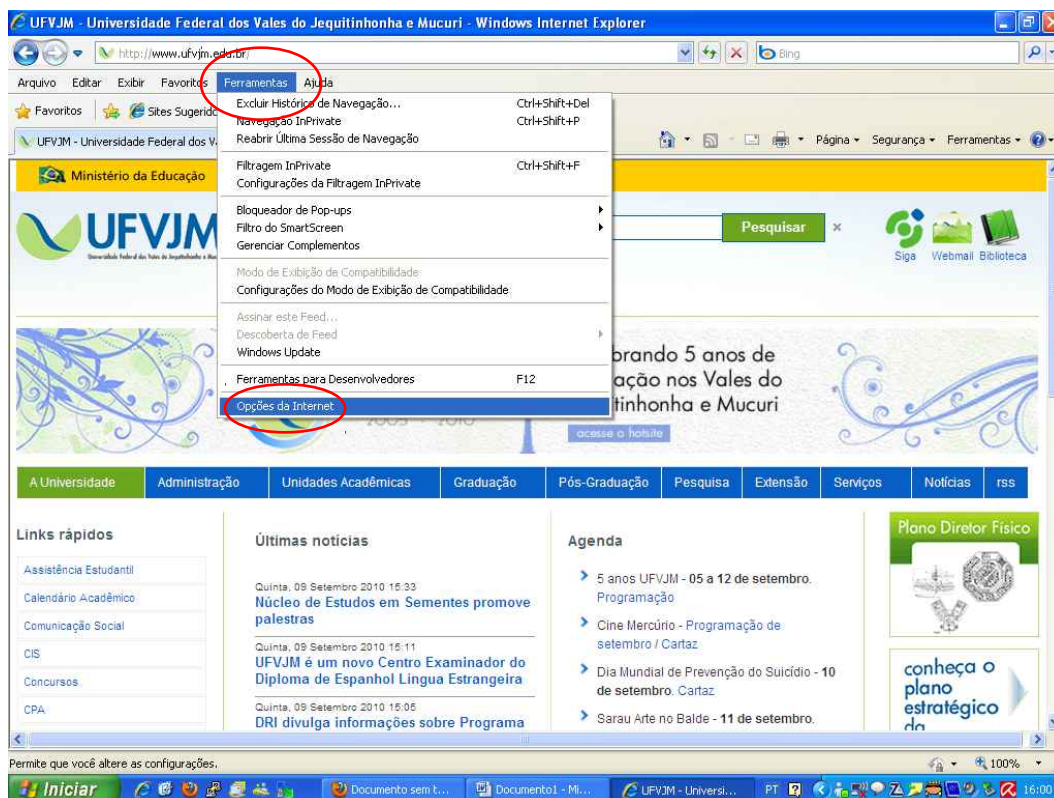


Manual de Acesso ao Portal CAPES usando Internet Explorer.

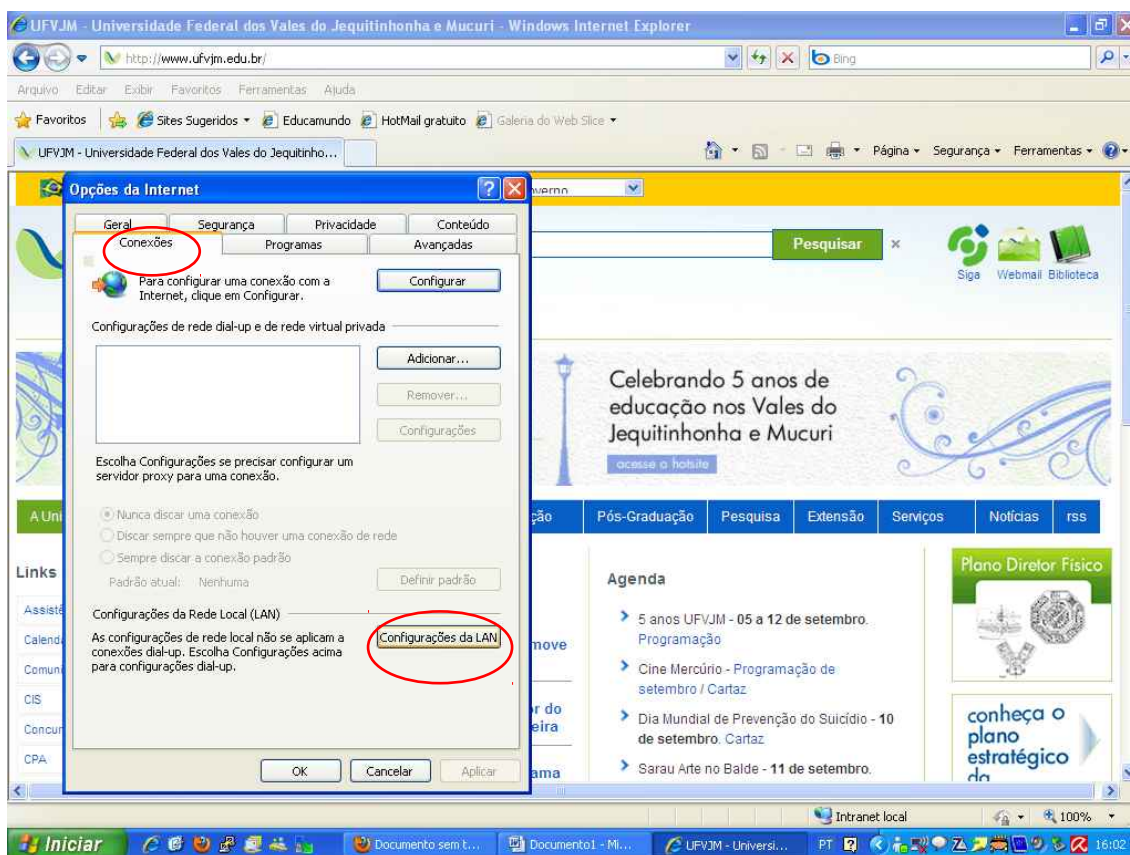
1 - Abra o Internet Explorer



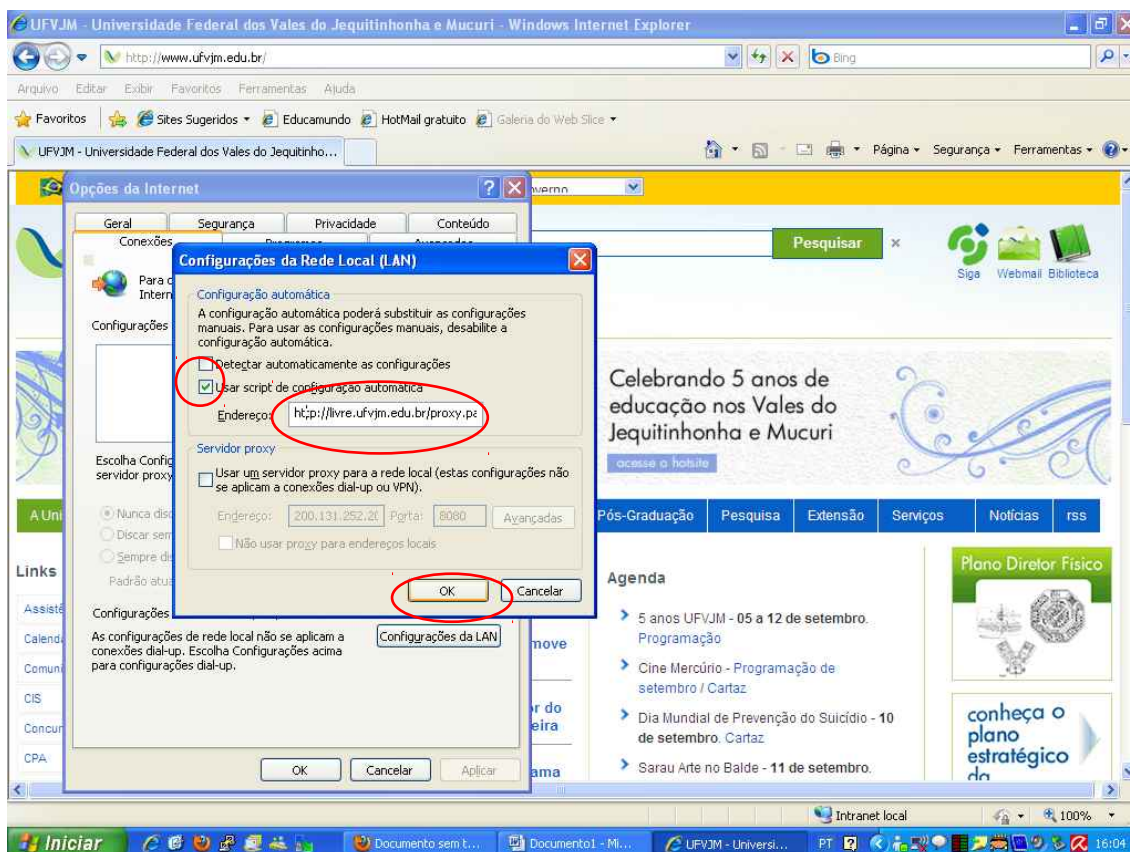
2 - No menu 'ferramentas' clique em 'opções da internet':



3 - Nesta janela escolha a aba 'conexões' e em seguida, 'configurações da LAN'



4 - marque a opção 'usar Script de configuração automática'. No campo 'endereço', digite **http://livre.ufvjm.edu.br/proxy.pac** e finalmente clique em **OK**.



5 – Agora é só abrir o site da capes ‘<http://novo.periodicos.capes.gov.br>’ será solicitado o usuário e a senha. Digite para o Usuário :(seu usuário do e-mail), para a Senha (sua senha do e-mail) e clique em OK.

Ex.: E-mail joao@ufvjm.edu.br (digite joao para o usuário, não precisa o @ufvjm.edu.br) e a senha normal do e-mail.

